

# FASADEx LIGHT AKRILATNA ŽBUKA

Fasadex®



## VRSTA PROIZVODA

Tankoslojna zaštitno-dekorativna pastozna žbuka niske specifične težine, na bazi akrilatnog veziva te specijalnih mineralnih dodataka, zrnaste (rajbane) i žljebaste (ribane) strukture, za obradu vanjskih i unutarnjih zidnih površina.

## NAMJENA

Kao gotova strukturna završna žbuka, za fasade na temeljnim žbukama, masama za izravnavanje, betonskim površinama i kao završni sloj u FASADEx EPS i FASADEx EPS LIGHT toplinsko-izolacijskim sustavima.

## SASTAV

Akrilatna disperzija, mineralna punila, pigmenti, armirna vlakna, aditivi, voda.

## SVOJSTVA

- Niža gustoća i potrošnja u usporedbi sa standardnim žbukama
- lakša manipulacija tijekom transporta i ugradnje
- izrazito je paropropusna
- otporna je na atmosferilije
- smanjeno težinsko opterećenje fasade
- poboljšana termoizolacijska svojstva sustava

## NIJANSIRANJE

Pastelni i duboki tonovi iz ton-karti CHROMOMIX i EXTERIOR COLOUR COLLECTION mogu se dobiti nijansiranjem na prodajnim mjestima (CHROMOMIX SUSTAV). Preporučujemo odabir nijansi s oznakom visoke postojanosti na UV zrake.

## GUSTOĆA

1650- 1750 kg/m<sup>3</sup>

## RAZRJEĐIVANJE

Po potrebi s vodom (maks. 1,0 dcl na kantu žbuke)

## EU VOC KATEGORIJA I GRANICE

A (a), 30 g / l; maks. 30 g / l

## POTROŠNJA

1,5 mm Z: cca. 2,0 kg/m<sup>2</sup>

2,0 mm Z: cca. 2,5 kg/m<sup>2</sup>

Zadnja izmjena: Ožujak 2023

Ova informacija izrađena je na osnovi laboratorijskih ispitivanja i podataka koji su dobiveni kao rezultat praktičnih iskustava i služi samo kao smjernica za primjenu. Odgovornost je krajnjeg korisnika otkriti pogodnost proizvoda za određenu namjenu i provesti kontrolu kvalitete ili uvjeta podloge i ostalih faktora koji utječu na primjenu proizvoda. Chromos boje i lakovi d.d. ne prihvaća odgovornost proizašlu iz gubitaka, ozljeda ili šteta koje su nastale zbog nepravilne primjene proizvoda. Proizvođač zadržava pravo na eventualne izmjene. Za detaljne informacije i upute molimo vas obratiti se našim stručnjacima za razvoj i primjenu.

Chromos boje i lakovi d.d.  
Radnička cesta 173d  
10000 Zagreb, Hrvatska

Phone: +385 1 2410 666  
Fax: +385 1 2405 512  
www.chromos.eu

 **Chromos**

**Fasadex**<sup>®</sup>



2,0 mm R: cca. 2,5 kg/m<sup>2</sup>

#### PAROPROPUSNOST/ RELATIVNI OTPOR DIFUZIJI VODENE PARE, sD- VRIJEDNOST (EN ISO 7783-2)

razred V<sub>2</sub> (0.14m ≤ s<sub>d</sub> < 1.4m – srednja paropropusnost)

#### KAPILARNA VODOUPOJNOST/ KOEFICIJENT KAPILARNE VODOUPOJNOSTI, W (EN 1062-3)

razred W<sub>3</sub> (w ≤ 0.1kg/m<sup>2</sup>h<sup>0.5</sup> – niska vodoupojnost)

#### ČVRSTOĆA PRIONLJIVOSTI NA BETONSKOJ PODLOZI (SIST EN 1542 : 2000) > 0,3 MPa

#### PRIPREMA PODLOGE

Podloga mora biti ravna, čista, suha, nesmrznuta i čvrsta. Prije početka radova zaštititi stolariju, staklo i metal. Na podlogu nanijeti FASADEx GRUND. Kod tamnijih nijansi završnih žbuka, preporučuje se za nijansiranje FASADEx GRUNDA u tonu žbuke, čime se postiže ravnomjeran (ujednačen) izgled površine. Nakon 24 sušenja nanijeti FASADEx LIGHT akrilatnu žbuku.

#### NAČIN NANOŠENJA

Prije upotrebe FASADEx LIGHT akrilatnu žbuku dobro promiješati miješalicom u originalnoj ambalaži. Ukoliko je potrebno, konzistenciju žbuke moguće je podesiti dodatkom vode (maks. 1,0 dcl na kantu žbuke). Nanositi ručno ravnomjerno gladilicom od nehrđajućeg čelika u debljini najkrupnijeg zrna ili našpricati strojno s odgovarajućim strojem. FASADEx LIGHT akrilatnu žbuku Z odmah kružno strukturirati plastičnom gladilicom do ujednačene teksture. FASADEx LIGHT akrilatnu žbuku R nakon kratkog sušenja, pomoću plastične gladilice izvući u željenu strukturu: kružno, okomito ili vodoravno. Raditi ravnomjerno i bez prekida.

#### UVJETI RADA

Temperatura zraka, materijala i podloge mora za vrijeme obrade i vezivanja biti preko +5 °C, a najviše +35 °C. Relativna vlažnost zraka ne smije prelaziti 80 %.

Žbuka se ne smije nanositi na direktno osunčanu plohu (fasadu zaštititi zaslonom) niti po vjetrovitom, maglovitom ili kišnom vremenu.

#### SUŠENJE (T = +20 °C, REL VLAŽNOST 65%)

Žbuka je suha na dodir nakon 6-10 h, a nakon 24 h površine više nije potrebno štiti od oborina.

Niske temperature i visoka vlaga u zraku mogu znatno produljiti vrijeme sušenja. U takvim uvjetima površinu je potrebno dulje štiti i od oborina.

Zadnja izmjena: Ožujak 2023

Ova informacija izrađena je na osnovi laboratorijskih ispitivanja i podataka koji su dobiveni kao rezultat praktičnih iskustava i služi samo kao smjernica za primjenu. Odgovornost je krajnjeg korisnika otkriti pogodnost proizvoda za određenu namjenu i provesti kontrolu kvalitete ili uvjeta podloge i ostalih faktora koji utječu na primjenu proizvoda. Chromos boje i lakovi d.d. ne prihvaća odgovornost proizašlu iz gubitaka, ozljeda ili šteta koje su nastale zbog nepravilne primjene proizvoda. Proizvođač zadržava pravo na eventualne izmjene. Za detaljne informacije i upute molimo vas obratite se našim stručnjacima za razvoj i primjenu.

**Chromos boje i lakovi d.d.**  
Radnička cesta 173d  
10000 Zagreb, Hrvatska

Phone: +385 1 2410 666  
Fax: +385 1 2405 512  
www.chromos.eu

 **Chromos**

**Fasadex**<sup>®</sup>



### PAKOVANJE

Plastična ambalaža á 20 kg.

### USKLADIŠTENJE

U suhim i zračnim prostorijama na temperaturi od +5 °C do +25 °C.

Trajnost: 18 mjeseci.

ČUVATI OD SMRZAVANJA!

### NAPOMENE

FASADEX LIGHT akrilatna žbuka sadrži biocidno sredstvo koje sprječava stvaranje plijesni i algi u uvjetima umjerene izloženosti.

Pri odabiru nijansi FASADEX LIGHT akrilatnih žbuka kao završnih slojeva u povezanim sustavima za vanjsku toplinsku izolaciju, potrebno je obratiti pažnju na H -vrijednost (Hellbezugswert), koja je navedena kod svake nijanse. Preporučuje se odabir svijetlijih nijansi, odnosno H –vrijednost nijanse žbuke mora biti viša od 25 (H >25).

Prije nanošenja nijansirane žbuke na veću površinu obavezno je potrebno provjeriti da li nijansa odgovara etalonu /suhom uzorku.

Preporučujemo da za jednu površinu upotrijebite istu šaržu FASADEX LIGHT akrilatne žbuke zbog mogućih manjih odstupanja u različitim isporukama prirodnih mramornih granulata.

Ukoliko na raspolaganju imate kante s različitim brojevima šarži/datumima proizvodnje, prije nanošenja obavezna je egalizacija materijala tako da u jednoj posudi pomiješamo sadržaj više ambalažnih jedinica s različitim oznakama šarži.

Kod naknadnog naručivanja nijansirane žbuke obavezno je napomenuti da se radi o nastavku radova te navesti datum prve narudžbe, gradilište i/ ili datum isporuke, kako bi izbjegli odstupanja u tonu.

Kod reprodukcije nijansi u FASADEX LIGHT akrilatnoj žbuci moguća su blaga odstupanja od etalona (ton –karta) uslijed razlika u strukturi i granulaciji žbuke te različitih uvjeta sušenja.

### FASADEX EPS POVEZANI SUSTAV ZA VANJSKU TOPLINSKU IZOLACIJU

1. FASADEX CHROMOTERM S – ljepilo za EPS ploče
2. FASADEX EPS ploče (toplinska izolacija)
3. KUTNI PROFIL

Zadnja izmjena: Ožujak 2023

Ova informacija izrađena je na osnovi laboratorijskih ispitivanja i podataka koji su dobiveni kao rezultat praktičnih iskustava i služi samo kao smjernica za primjenu. Odgovornost je krajnjeg korisnika otkriti pogodnost proizvoda za određenu namjenu i provesti kontrolu kvalitete ili uvjeta podloge i ostalih faktora koji utječu na primjenu proizvoda. Chromos boje i lakovi d.d. ne prihvaća odgovornost proizašlu iz gubitaka, ozljeda ili šteta koje su nastale zbog nepravilne primjene proizvoda. Proizvođač zadržava pravo na eventualne izmjene. Za detaljne informacije i upute molimo vas obratiti se našim stručnjacima za razvoj i primjenu.

**Chromos boje i lakovi d.d.**  
Radnička cesta 173d  
10000 Zagreb, Hrvatska

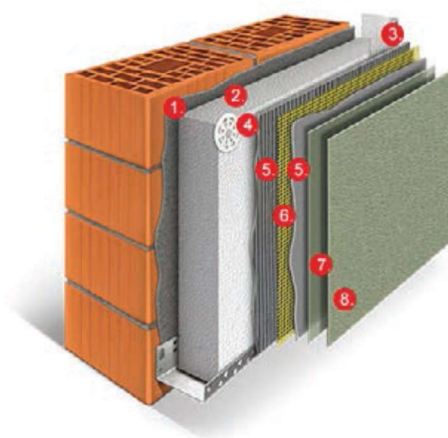
Phone: +385 1 2410 666  
Fax: +385 1 2405 512  
www.chromos.eu



Fasadex®



4. PRIČVRSNICA
5. FASADEx CHROMOTERM S- temeljni sloj
6. FASADEx staklena mrežica
7. FASADEx GRUND – temeljni premaz
8. ZAVRŠNI SLOJ:
  - FASADEx LIGHT AKRILATNA ŽBUKA



Zadnja izmjena: Ožujak 2023

Ova informacija izrađena je na osnovi laboratorijskih ispitivanja i podataka koji su dobiveni kao rezultat praktičnih iskustava i služi samo kao smjernica za primjenu. Odgovornost je krajnjeg korisnika otkriti pogodnost proizvoda za određenu namjenu i provesti kontrolu kvalitete ili uvjeta podloge i ostalih faktora koji utječu na primjenu proizvoda. Chromos boje i lakovi d.d. ne prihvaća odgovornost proizašlu iz gubitaka, ozljeda ili šteta koje su nastale zbog nepravilne primjene proizvoda. Proizvođač zadržava pravo na eventualne izmjene. Za detaljne informacije i upute molimo vas obratite se našim stručnjacima za razvoj i primjenu.

**Chromos boje i lakovi d.d.**  
Radnička cesta 173d  
10000 Zagreb, Hrvatska

Phone: +385 1 2410 666  
Fax: +385 1 2405 512  
[www.chromos.eu](http://www.chromos.eu)

 **Chromos**