

Fasadex®

# FASADEX RENO



Systeme zum Sanieren und Renovieren



Wir haben von unseren Vorfahren wunderschöne Gebäude von außergewöhnlichem künstlerischem Wert geerbt und müssen diese daher für kommende Generationen bewahren.

Um die Zeugen der Zeit, die uns stolz umgeben, wiederherzustellen, ist es notwendig, sie regelmäßig zu pflegen und zu restaurieren. Dies ist nicht nur ein Interesse, sondern auch eine Verpflichtung. Die Erhaltung des historischen Kerns ist das Anliegen von Restauratoren, die sicherstellen, dass das Gebäude seine Originalität, Wiedererkennbarkeit und die Details, die es historisch bedeutsam gemacht haben, nicht verliert. Das Hauptziel der Denkmalpflege ist die Erhaltung des historischen Erbes, nicht die Rekonstruktion.

Chromos boje i lakovi d.d. bietet Ihnen ein komplettes System für die Restaurierung und Renovierung historischer Gebäude. Ein hochwertiges System aus Restaurierungs- und Sanierungsputzen sowie Baubeschichtungen zur Behandlung aller architektonischen Oberflächen, das Restauratoren, Bauunternehmer und Restaurierungsexperten mit der Gewissheit der Qualität und Haltbarkeit von Produkten wählen können, die den anspruchsvollsten Vorschriften und Standards der Branche entsprechen.

## Einzigartige, denkmalgeschützte Gebäude verdienen für ihre Restaurierung Produkte höchster Qualität.

Durch den Ersatz von klassischem Putz durch Sanierputz erreichen wir Haltbarkeit und Beständigkeit der restaurierten Oberfläche gegen Salzeinwirkung. Es ist zu beachten, dass die Farbschichten auf dem Sanierputz dampfdurchlässig sein müssen (Kalk, Silikat, Silikon). Durch die Verwendung von Sanierputzen in der Wand wird ein Temperatur- und Diffusionsgleichgewicht hergestellt, das für die weitere Haltbarkeit und Stabilität des Objekts unerlässlich ist.

## So restaurieren Sie historische Gebäude sicher.

Undichte oder beschädigte Objekte sind kapillarer Feuchtigkeit ausgesetzt. Kapillare Feuchtigkeit transportiert Salze aus dem Boden in die Wand. Mit der Zeit gelangen die Salze aus der Wand in den Putz und führen durch Kristallisation zu dessen Volumenzunahme und Zersetzung.

Die Sanierung solcher Objekte erfordert Fachwissen und spezielle Materialien, sogenannte Entfeuchtungs- und Sanierungsputze. Diese Putze haben einen hohen Anteil an Luftporen, die der Entfernung von Salzen und der Trocknung feuchter Wände dienen.

Wir haben für Sie eine spezielle Produktlinie von Fasadex Reno vorbereitet, deren Eigenschaften die Sanierung sowohl historischer Gebäude als auch Neubauten ermöglichen.



## VORTEILE DES FASADEX RENO SYSTEMS

- Großes Porenvolumen
- Hohe Salzaufnahmekapazität
- Hohe Witterungsbeständigkeit
- Lange Lebensdauer
- Wasserabweisend, dampfdurchlässig
- Werkseitig gemischte Produkte mit präzisen Zusammensetzungsverhältnissen gemäß EN 998-1
- Für maschinelle und manuelle Verarbeitung geeignet
- Für Innen- und Außenarbeiten
- Mit wasserabweisenden, diffusionsoffenen Farben als letzte Schicht

WIR UNTERTEILEN PRODUKTE FÜR  
DIE SANIERUNG UND RESTAURIERUNG  
DENKMALGESCHÜTZTER GEBÄUDE IN ZWEI  
GRUNDLEGENDE KATEGORIEN:

## 1. SANIERPUTZE

Sie sind für die Instandsetzung beschädigter Wände vorgesehen, insbesondere bei Feuchtigkeits-, Salz- und Strukturschäden. Sie eignen sich ideal für Gebäude, die eine technisch anspruchsvolle Sanierung erfordern.

### PRODUKTE:

- Fasadex Reno 310
- Fasadex Reno 320
- Fasadex Reno 330



## FASADEx RENO 310 Sanier - spritzmörtel

Fertigmörtel auf Basis mineralischer Bindemittel, Zuschlagstoffe unterschiedlicher Körnung und spezieller Additive. Körnung Dmax: 4 mm.

### ANWENDUNGSBEREICHE:

- Bindschicht zwischen feuchten und salzbelasteten mineralischen Untergründen und FASADEx Sanierputz.

### VORBEREITUNG DES UNTERGRUNDES:

Altputz, Anstriche und sonstige Beschichtungen bis zu einem Meter über der sichtbaren Feuchtigkeitskante des Altputzes entfernen. Fugen 1-2 cm tief reinigen. Oberfläche und schwach haftende Untergrundteile mit einer Drahtbürste vollflächig reinigen. Staubige Stellen durch Abblasen entfernen. Größere Unebenheiten mit Mauerwerkspachtelausbessern. Um ein Zurückwandern wassergelöster Stoffe in die Wand zu verhindern, ist die Entfernung von Materialresten unbedingt erforderlich. Stark saugende und trockene Untergründe vorfeuchten und vor zu schnellem Austrocknen schützen.

### MASSENVORBEREITUNG:

Den Inhalt des 25-kg-Sacks mit ca. 5,5-6,0 Litern sauberem Wasser

manuell oder maschinell anrühren, bis die Masse homogen ist. Die Mischzeit beträgt ca. 4 Minuten.

### ANWENDUNG:

Fasadex Reno 310 wird maschinell oder manuell aufgetragen und deckt ca. 60-70 % der Wandfläche ab. Eine frische Spritze muss innerhalb von maximal 2 Stunden verarbeitet werden. Vor der Weiterverarbeitung sollte die Sanier-spritzmörtel Fasadex Reno 310 2-3 Tage trocknen.

### VERBRAUCH:

Die Verbrauchswerte sind Richtwerte und hängen vom Untergrund und der Verarbeitungstechnik ab. Sie liegen im idealen technischen Rahmen bei ca. 5-6 kg Pulver/m<sup>2</sup>.



## FASADEx RENO 320 Sanierputz

Fertiger Werkmörtel auf Basis mineralischer Bindemittel, Zuschlagstoffe unterschiedlicher Körnung und spezieller Zusätze mit hohem Gehalt an speziellen Poren zur Salzablagerung. Körnung Dmax: 1 mm.

### ANWENDUNGSBEREICHE:

- Sanierung von feuchten und durch lösliche Salze angegriffenen Wänden
- Sanierung von durch Kapillarfeuchtigkeit geschädigten Wänden
- Sanierung von Kellerräumen und als vorbeugender Schutz bei Neubauten in feuchten und salzbelasteten Bereichen

Fasadex Sanierputz ist nicht wasserdicht und darf nicht in Bereichen mit Grundwasser und drückendem Wasser verwendet werden

### UNTERGRUNDVORBEREITUNG:

Altputz, Anstriche und andere Beschichtungen einen Meter über der Höhe der sichtbaren Feuchtigkeitskante auf dem Altputz entfernen. Fugen 1-2 cm tief reinigen. Die gesamte Oberfläche und schwach haftende Teile des Untergrunds mit einer Drahtbürste reinigen. Staubige Stellen durch Abblasen entfernen. Größere Unebenheiten durch Mauerwerksausbesserung beheben. Um den Rücktransport

wassergelöster Stoffe in die Wand zu verhindern, ist die Entfernung von Abfallmaterial zwingend erforderlich. Stark saugende und trockene Oberflächen müssen befeuchtet und vor zu schnellem Austrocknen geschützt werden. Um die Haftung zu verbessern und die Saugfähigkeit des Untergrunds zu regulieren, ist es notwendig, das Reparaturspray FASADEx RENO 310 aufzutragen und ca. 60-70 % der zu reparierenden Fläche zu bedecken.

### VORBEREITUNG DER MASSE:

Sackinhalt von 25 kg mit ca. 5,0-5,5 Liter klarem Wasser rühren, bis eine homogene Masse erhalten wird. Die Masse bei niedriger Mischergeschwindigkeit (400 U/min) so lange rühren, bis eine pastöse Konsistenz erhalten wird. Die Masse nicht zu lange rühren, da viele Luftporen entstehen können, die die Festigkeit des Putzes beeinflussen. Den vorbereiteten Putz nicht erneut rühren. Frischen Mörtel innerhalb von 2 Stunden verarbeiten

### ANWENDUNG:

Fasadex Reno 320 wird von Hand in einer oder mehreren Schichten auf den angefeuchteten Untergrund mit einer Schichtdicke von maximal 2 cm pro Schicht aufgetragen und mit einer H-Schiene geglättet. Gleiches gilt beim Auftragen einer neuen Putzschicht; die vorherige Schicht muss unbedingt angefeuchtet werden. Die

maximale Auftragsdicke darf nicht überschritten werden. Bei größeren Schichtdicken ist mehrlagiges Arbeiten erforderlich.

Auf die zuvor ausgehärtete, aufgeraute und angefeuchtete erste Schicht kann mit einer Zahntraufel eine weitere Putzschicht aufgetragen werden. Die Trocknungszeit der ersten Schicht beträgt unter Standardbedingungen ca. 2 Tage. Die letzte Schicht kann bei Bedarf nach 1 Stunde mit einer Filz-, Holz- oder Kunststoffkelle geglättet werden. Damit der Sanierputz seine volle Wirkung entfalten kann, muss die Gesamtschichtdicke mindestens 2 cm betragen. Vor der Weiterverarbeitung sollte der Sanierputz Fasadex Reno 320 pro cm Schichtdicke 7 Tage trocknen. Bei ungünstigen Witterungsbedingungen verlängert sich die Trocknungszeit entsprechend.

### VERBRAUCH:

Die Verbrauchswerte sind Richtwerte und hängen vom Untergrund und der Verlegetechnik ab. Sie liegen idealerweise bei ca. 14 kg/m<sup>2</sup> Pulver pro 1 cm Schichtdicke.



## FASADEx RENO 330 Feinsanierputz

Fasadex Reno 330 ist ein werkseitig hergestellter Fertigputz auf Basis mineralischer Bindemittel, Zuschlagstoffe unterschiedlicher Körnung und spezieller Additive. Körnung Dmax: 0,5 mm.

### ANWENDUNGSBEREICHE:

- Feiner Kalkzementputz für abschließende Glättung des FASADEx RENO 320
- Für innen und außen

### VORBEREITUNG DER MASSE:

Sackinhalt von 25 kg mit ca. 5,5-6,0 Liter klarem Wasser rühren, bis eine homogene Masse erhalten wird. Die Masse bei niedriger Mischergeschwindigkeit (400 U/min) so lange rühren, bis eine pastöse Konsistenz erhalten wird. Die Masse nicht zu lange rühren, da viele Luftporen entstehen können, die die Festigkeit des Putzes beeinflussen. Den vorbereiteten Putz nicht erneut rühren. Frischen Mörtel innerhalb von 2 Stunden verarbeiten.

### UNTERGRUNDVORBEREITUNG:

Der Untergrund muss fest, sauber, nicht gefroren, tragfähig und ohne lose Teile sein. Vor dem Auftragen von Feinputz muss die Oberfläche gründlich angefeuchtet werden.

### ANWENDUNG:

Der Fasadex Reno 330 sollte nach dem Trocknen des Sanierungsmörtel aufgetragen werden. Der Putz

wird wie Feinputz geglättet. Die Putzdicke beträgt ca. 3 mm. Den Fasadex Reno 330 abschließend mit dampfdurchlässigen Anstrichen überstreichen. Vor abschließender Bearbeitung mit FASADEx Silikat-Fassadenfarbe oder FASADEx Silikonharz-Fassadenfarbe, den Putz mindestens 3 Tage trocknen lassen. Bei ungünstigen Umweltbedingungen ist die Trocknungszeit entsprechend zu verlängern. In schwach belüfteten Keller oder ähnlichen Räumen die Trocknung durch Belüftung und Heizung beschleunigen.

### VERBRAUCH:

Ca. 5 kg/m<sup>2</sup>/3 mm - die Verbrauchsangaben sind Richtwerte und sind vom Untergrund und der Verarbeitungstechnik abhängig.

### VERLEGEWERKZEUG:

Fasadex Reno Sanierputze werden mit einer Kelle verarbeitet oder mit einer Gipskelle verteilt. Zum Glätten verwenden Sie Filz oder eine Kunststoffkelle.

### WICHTIG ZU WISSEN:

- Vor dem Auftragen von Fasadex Sanierputzen muss der Untergrund gründlich angefeuchtet werden. Auch beim Auftragen einer neuen Putzschicht ist die vorherige Schicht unbedingt anzufeuchten.
- Bei ungünstigen Witterungsbedingungen verlängert sich die Trocknungszeit entsprechend.
- In schlecht belüfteten Kellern oder ähnlichen Räumen wird die Trocknung durch Lüften und Heizen beschleunigt.
- Um zu schnelles Trocknen des Putzes und damit Rissbildung zu vermeiden, vermeiden wir Arbeiten unter direkter Sonneneinstrahlung und starkem Wind.
- Die Fassadenoberfläche ist mit Schutzvorhängen zu schützen oder durch Anfeuchten zu pflegen. Arbeiten Sie nicht bei Regen, Nebel und starkem Wind. Die optimale Verarbeitungstemperatur, d. h. die Untergrund- und Materialtemperatur, liegt zwischen +5 °C und +30 °C.
- Bei der Ausführung der Arbeiten sind die geltenden Bauvorschriften einzuhalten.

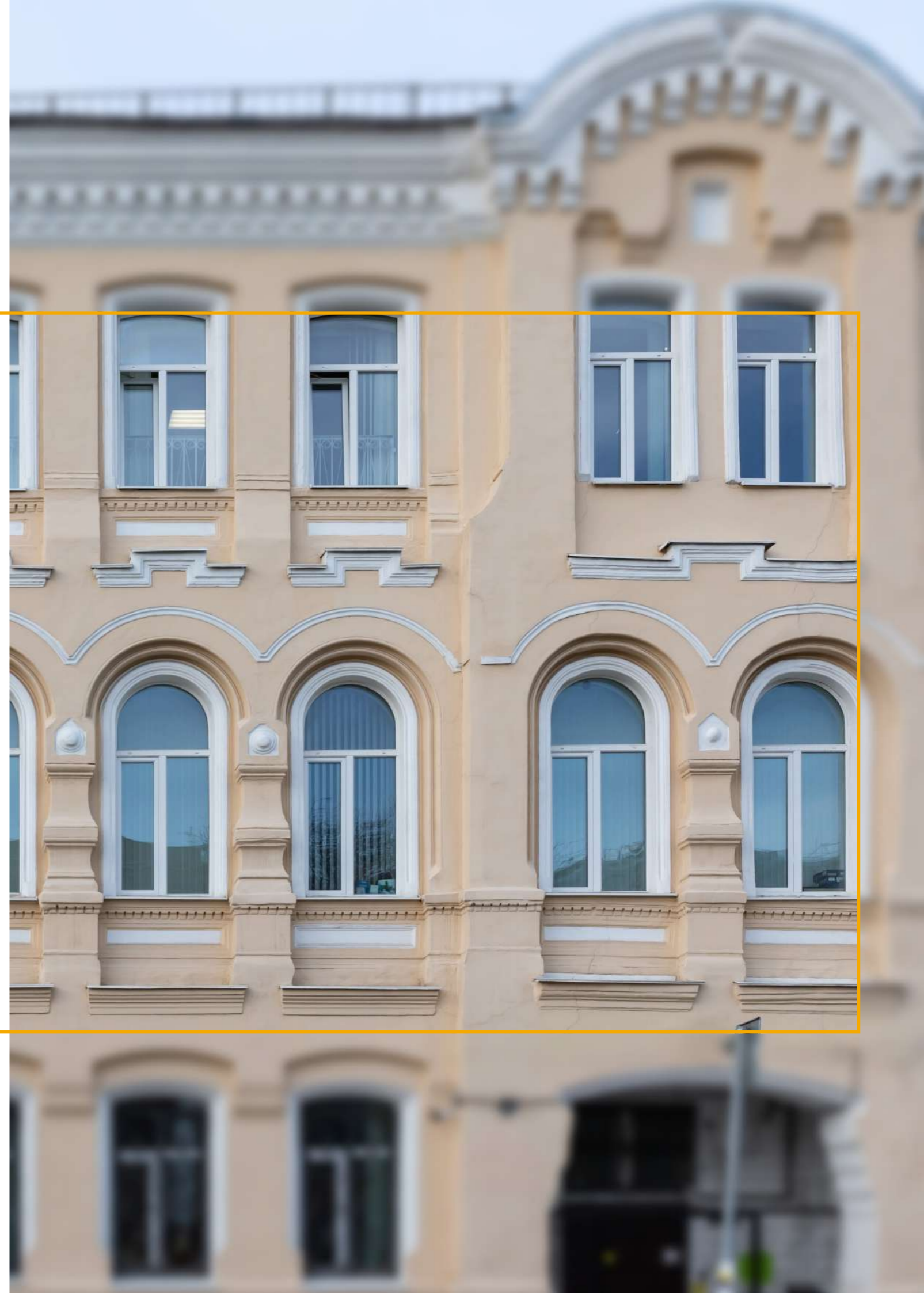


## 2. RENOVIERPUTZE

Sie dienen der ästhetischen und funktionalen Auffrischung von Oberflächen, ohne dass eine umfassende Sanierung erforderlich ist. Sie eignen sich für Innen- und Außenarbeiten an Gebäuden in gutem baulichen Zustand.

### PRODUKTE:

- Fasadex Reno max
- Fasadex Reno fine



## FASADEX RENO MAX

Mineralischer Mörtel mit Zusatz von Fasern für den internen und externen Gebrauch, für die manuelle und maschinelle Bearbeitung.

### ANWENDUNGSBEREICHE:

- Universell einsetzbarer spannungsarmer mineralischer Renovier- und Ausgleichsputz ab 3 bis zu 30 mm.
- Für die Verwendung im Innen und Aussenbereich an Wand und Decken aus Ziegel, Beton sowie auf tragfähigen Bestandputzen, bei Neubauten, auf Altuntergründen nach erfolgter Haftprüfung sowie in der Denkmalpflege
- Als Armierungsspachtel und Armierungsputz mit Fasadex Armierungsgewebe mit jeweils 10 cm Überlappung z.B. auf rissigen Flächen, auf Dämmputzen oder auf Grundputzen auf Leichtmauersteine.
- Auf glatten mineralischen Wand- und Deckenbildner ohne Haftbrücke anwendbar.

### VORBEREITUNG DER MASSE:

Bei „Handverarbeitung“ einen Sack mit ca. 7 Liter sauberem Wasser laut Wasserbedarfsmenge mittels Rotorquirl oder im Zwangsmischer homogen mischen. Mischzeit bei händischer Anmischung 2 bis 3 Minuten. Nach dem Anrühren ca. 10 Minuten ruhen lassen (Reifezeit). Dann nochmals kurz aufmischen. Frischmörtel innerhalb von 2

Stunden verarbeiten. Kann mit allen handelsüblichen Feinputzmaschinen angemischt und verwendet werden.

### UNTERGRUNDVORBEREITUNG:

Der Untergrund muss trocken, tragfähig sowie frei von Verunreinigungen, wie z.B. Staub, Russ, Algen, Ausblühungen etc. sein. Filmbildende Trennmittel (Schalöl etc.) entfernen. Nicht tragfähige Altputze oder Anstriche sind zu entfernen. Leicht sandende oder staubige Untergründe (z.B. nach Altputzabschlag) absaugen, abblasen oder FASADEX Silikat-Tiefgrund verdünnt aufbürsten, und die Oberfläche so verfestigen.

### ANWENDUNG:

Bei Handverarbeitung angemischtes Material mit der Traufel auftragen oder mit der Kelle anwerfen. Bei Maschinenverarbeitung mit handelsüblicher Feinputzmaschine aufspritzen. Nach dem Auftrag mit der Latte planeben abziehen. Der aufgetragene Putz kann auch direkt in letzter Putzlage mit dem entsprechenden Filzbrett als Filzputz ausgeführt werden. Das Produkt händisch oder maschinell in gewünschter Schichtdicke aufbringen und mit rostfreier Kelle, Traufel oder Latte ausziehen. Die Oberfläche nach dem Ansteifen plan abkratzen; auf Wunsch kann sie auch gefilzt werden. Am Folgetag nach dem Abkratzen kann FASADEX Reno MAX auch dünn-schichtig aufgezogen und mit der Reibscheibe ab-

gerieben werden. Andere Farbanstriche oder Beschichtungen erst nach vollständiger Trocknung aufbringen. Wird eine Gewebeeinbettung benötigt, ein FASADEX Gewebe im obersten 1/3 gestreckt und mit 10 cm.

### VERBRAUCH:

Ca. 1,5 kg/m<sup>2</sup>/mm.

Verbrauchswerte sind Richtwerte und hängen stark von Untergrund und Verarbeitungstechnik ab.

Bei erstmaliger Verarbeitung und bei Grossflächen Musterflächen anlegen.



## FASADEX RENO FINE

Mineralischer Mörtel mit Zusatz von Fasern für den internen und externen Gebrauch, für die manuelle und maschinelle Bearbeitung.

### ANWENDUNGSBEREICHE:

- Universell einsetzbarer mineralischer Renovier- und Haftspachtel ab 1 bis zu 10 mm. Ausgleichputz zur Überarbeitung von bauüblichen, tragfähigen Untergründen.
- Zur Überarbeitung von tragfähigen Altputzen und tragfähigen Altanstrichen.
- Zur Überarbeitung nicht statischer Risse.
- Armierungsspachtel bei WDVS-Sanierungen oder Fassadenputz-Armierung in Verbindung mit Fasadex Armierungsgewebe. Als spannungsarme Armierspachtel bei der Überarbeitung von alten WDVS-Fassaden (Risssanierung).

### VORBEREITUNG DER MASSE:

Bei „Handverarbeitung“ einen Sack mit ca. 6,5 Liter sauberem Wasser laut Wasserbedarfsmenge mittels Rotorquirl oder im Zwangsmischer homogen mischen.

Mischzeit bei händischer Anmischung 2 bis 3 Minuten. Nach dem Anrühren ca. 10 Minuten ruhen lassen (Reifezeit). Dann nochmals kurz aufmischen. Frischmörtel innerhalb von 2 Stunden verarbeiten.

### UNTERGRUNDVORBEREITUNG:

Der Untergrund muss trocken, tragfähig sowie frei von Verunreinigungen, wie z.B. Staub, Russ, Algen, Ausblühungen etc. sein. Filmbildende Trennmittel (Schalöl etc.) entfernen. Kreidende oder sandende Flächen mit Tiefgrund verfestigen oder entfernen. Auf alten oder nicht tragfähigen Putzgründen sind Bau- oder Dämmplatten generell zusätzlich zu verdübeln.

### ANWENDUNG:

FASADEX RENO FINE Spachtelmasse wird mit einer rostfreien Stahl- oder Zahntraufel aufgezogen. Der Auftrag erfolgt ein- oder zweilagig. Die optimale Spachtelschichtdicke beträgt mind. 4mm.

Bei der Verwendung als Armierungsschicht ist das FASADEX Armierungsgewebe einzusetzen. Das Armierungsgewebe soll oberflächennah aber vollständig überdeckt eingebettet werden.

Bei „Maschinenverarbeitung“ mit handelsüblicher Feinputzmaschine aufspritzen. Nach dem Auftrag mit Latte planeben abziehen. Während des Abbindens - insbesondere bei der Verwendung von Heizgeräten - ist für gute Trocknungs- und Aushärtungsbedingungen (z.B. durch Stosslüftung) zu sorgen. Direkte Beheizung des Putzes ist unzulässig.

### VERBRAUCH:

Ca. 1,5 kg/m<sup>2</sup>/mm. Verbrauchswerte sind Richtwerte und hängen stark von Untergrund und Verarbeitungstechnik ab. Bei erstmaliger Verarbeitung und bei Großflächen Musterflächen anlegen.



## FASADEx MS FILLER

Wasserbasierter Mörtel aus einer wässrigen Dispersion von Acrylatcopolymer und Silikonharzemulsion.

### ANWENDUNGSBEREICHE:

Zum Füllen feiner Unebenheiten und zum Ausgleichen der Struktur von Fassaden aus allen Putz- und Betonarten.

Besonders geeignet zum Ausbessern feiner Risse. FASADEx MS FILLER - gefüllt mit feinkörnigem Sand und mit einem Isolierpinsel auf den Untergrund aufgetragen, erzeugt den Effekt von fein gespachteltem Putz.

### EIGENSCHAFTEN:

- Überbrückt Mikrorisse
- Gleicht die Saugfähigkeit und Struktur des Untergrunds aus
- Verfestigt den Untergrund hervorragend
- Dampfdurchlässig und wasserabweisend

### VERDÜNNUNG:

Bei Bedarf mit 1 bis 3 % klarem Wasser verdünnen.

### UNTERGRUNDVORBEREITUNG:

Der Untergrund muss fest, sauber, staub- und fettfrei, trocken und mit FASADEx Silikon - Imprägnierung W imprägniert sein.

### ANWENDUNG:

Mit einem Isolierpinsel auftragen.

### TROCKNUNGSZEIT:

8 Stunden unter normalen Bedingungen.

### VERBRAUCH:

Ca. 0,35-0,75 l/m<sup>2</sup> (0,5-1,0 kg/m<sup>2</sup>), abhängig von der Rauheit des Untergrunds.



## FASADEx Silikat-Imprägnierung

Grundierung auf Basis von Kaliwasserglas und wässriger Dispersion eines synthetischen Bindemittels.

### ANWENDUNGSBEREICH:

Imprägnierung von Kalk- und Kalkzementoberflächen vor dem Auftragen von FASADEx Silikat-Fassadenfarbe.

Es kann auch als Verdünnung für FASADEx Silikat-Fassadenfarbe verwendet werden.

### EIGENSCHAFTEN:

- Stellt eine chemische Verbindung mit dem Untergrund her und stärkt ihn
- Gleicht aus und verringert die Saugfähigkeit des Untergrundes
- Verbessert die Haftung neuer Beschichtungen
- Reduziert den Verbrauch an Decklacken

### VERDÜNNUNG:

Mit klarem Wasser im Verhältnis 1:1 verdünnen (FASADEx Silikat-Imprägnierung : Wasser).

### UNTERGRUNDVORBEREITUNG:

Entfernen Sie lose Teile, abblättern- de Beschichtungen, alte Kalkanstriche, Öle und Fette vom Untergrund. Mit Schimmel und Algen bedeckte Fassaden müssen mit einem geeigneten bioziden Mittel gereinigt und nach dem Trocknen müssen Schim-

mel und Algen mechanisch entfernt werden. Der darunter liegende Putz muss ausgehärtet, trocken und vollständig karbonisiert sein. Der Untergrund muss gut gegen eindringende Feuchtigkeit isoliert sein.

### ANWENDUNGSVERFAHREN:

Mit Pinsel oder Fellrolle in einer Schicht auftragen. Vor Beginn der Imprägnierung müssen Glas, Fensterrahmen und Metallgegenstände geschützt werden. Schützen Sie frisch beschichtete Fassadenflächen vor Wind, Nebel und Regen und beschatten Sie diese.

Tragen Sie geeignete Schutzhandschuhe und eine schützende Gesicht-/Augenmaske

### TROCKNUNGSZEIT:

Mindestens 24 Stunden.

### VERBRAUCH:

0,10-0,13 l/m<sup>2</sup> (8-10 m<sup>2</sup>/l). Der Verbrauch ist abhängig von Rauheit und Saugfähigkeit des Untergrundes.



## FASADEx SILIKAT - FASSADENFARBE

Fassadenfarbe auf Basis von Kaliumsilikat und einer wässrigen Dispersion eines synthetischen Bindemittels. Zum Schutz und zur Dekoration von Außen und Innenwandflächen mit alten und neuen mineralischen Putzen sowie zur Renovierung alter Silikatfarben und -putze. Dispersionsputze und -beschichtungen, Gipsuntergründe und Ölfarben sind für FASADEx Silikat - Fassadenfarbe nicht geeignet. Aufgrund der hohen Dampfdurchlässigkeit und des matten Finishs eignet sie sich auch für die Beschichtung denkmalgeschützter Gebäude.

### EIGENSCHAFTEN:

- Haftet gut auf dem Untergrund, bildet jedoch keinen geschlossenen Film, sondern verbindet sich chemisch mit dem Untergrund.
- Hohe Dampfdurchlässigkeit
- Beständig gegen Witterungseinflüsse und schädliche Industriemosphäre
- Geringe Verschmutzungsneigung und hohe Farbechtheit

### TÖNUNG:

An Verkaufsstellen (CHROMOMIX SYSTEM) in einer breiten Palette von Pastelltönen aus den Farbkarten CHROMOMIX FE und EXTERIOR COLOR COLLECTION. Intensive, extrem dunkle Töne lassen sich mit FASADEx Silikat-Fassadenfarbe nicht erzielen.

### UNTERGRUNDVORBEREITUNG:

Gemäß den Anweisungen zur Vorbereitung des Untergrundes vor dem Auftragen der Fasadex Silikat-Imprägnierung.

Vor dem Auftragen der FASADEx Silikat - Fassadenfarbe muss die Oberfläche mit der im Verhältnis 1:1 mit klarem Wasser verdünnten Fasadex Silikatimprägnierung imprägniert werden. Die Imprägnierung mit einem Pinsel oder einer Fellrolle in einer Schicht gleichmäßig und ohne Unterbrechung auftragen und mindestens 1 Tag trocknen lassen.

### ANWENDUNG:

Vor dem Auftragen die Farbe gut durchmischen und mit 5-10 % klarem Wasser oder 10 % FASADEx Silikat-Imprägnierung verdünnen und mit einem Pinsel oder einer Fellrolle in zwei Schichten auftragen. Lassen Sie die erste Schicht mindestens 12 Stunden trocknen, bevor Sie die nächste Schicht auftragen. Verteilen Sie die Farbe gleichmäßig und vermeiden Sie trockene Überlappungen der lackierten Bereiche. Aus diesem Grund sollte das Auftragen von Farbe auf eine Oberfläche ohne Unterbrechung mit Farbe derselben Charge/Produktionsnummer erfolgen. FASADEx Silikat - Fassadenfarbe nicht bei Regen, Nebel oder starkem Wind auftragen. Bei sonnigem Wetter muss die Fassade

beschattet werden, um ein ungleichmäßiges Austrocknen zu verhindern. Verarbeitungstemperatur: +8 °C bis +35 °C. Vor der Anwendung müssen Glas, Fensterrahmen und Metallgegenstände geschützt werden.

### VERBRAUCH:

0,20-0,25 l/m<sup>2</sup> (4-5 m<sup>2</sup>/l) in zwei Anstrichen. Der Verbrauch ist abhängig von Rauheit und Saugfähigkeit des Untergrundes.



## FASADEx Silikon-imprägnierung W

Wasserbasierte Silikonimprägnierung.

### ANWENDUNGSBEREICH:

Imprägnierung von Kalk- und Kalkzementputzen vor dem Auftragen von FASADEx Silikonharz - Fassadenfarbe.

### EIGENSCHAFTEN:

- Einfach zu verarbeiten
- Dringt tief in den Untergrund ein und bindet lose Partikel
- Reduziert nicht die Wasserdampfdiffusion
- Beständig gegen Alkalien und Witterungseinflüsse
- Wasserabweisend

### VERDÜNNUNG:

Mit klarem Wasser im Verhältnis 1:1 verdünnen (FASADEx SILIKON-Imprägnierung W : Wasser).

### UNTERGRUNDVORBEREITUNG:

Der Untergrund muss trocken, sauber, fest, staub- und fettfrei sein.

### AUFTRAGUNG:

24 Stunden unter normalen Bedingungen.

### TROCKNUNGSZEIT:

8 Stunden unter normalen Bedingungen.

### VERBRAUCH:

0,10-0,15 l/m<sup>2</sup> (6,7-10 m<sup>2</sup>/l) in einer Schicht. Der Verbrauch ist abhängig von Rauheit und Saugfähigkeit des Untergrundes.



## FASADEx SILIKONHARZ - FASSADENFARBE

Fassadenfarbe auf Basis einer Silikonharzemulsion und einer wässrigen Dispersion eines Acrylatcopolymers.

### ANWENDUNGSBEREICH:

Schutz und Dekoration von Außenwandflächen aus Kalk- und Kalkzementputzen. Kann auch auf Oberflächen mit alten, festen Schichten aus Kalk-, Silikat- und Silikonfarben aufgetragen werden.

### EIGENSCHAFTEN:

- Wirkt extrem wasserabweisend und ist dampfdurchlässig
- Ist beständig gegen die Einwirkung von Laugen, Rauch und Industriegasen
- Haftet gut auf der Oberfläche
- Geringe Verschmutzungsneigung

### TÖNUNG:

Pastell und dunkle Farbtöne aus den Farbkarten CHROMOMIX und EXTERIOR COLOUR SELECTION sind durch Abtönen im Handel erhältlich (CHROMOMIX-Abtönsystem). Wir empfehlen, Farbtöne mit hoher UV-Beständigkeit zu wählen.

### UNTERGRUNDVORBEREITUNG:

Der Untergrund muss fest, sauber und trocken, bauvorbereitet und mit FASADEx SILIKON-IMPRÄGNIERUNG W imprägniert sein. Alte, teilweise ausgebesserte Untergründe, Untergründe mit ungleichmäßiger

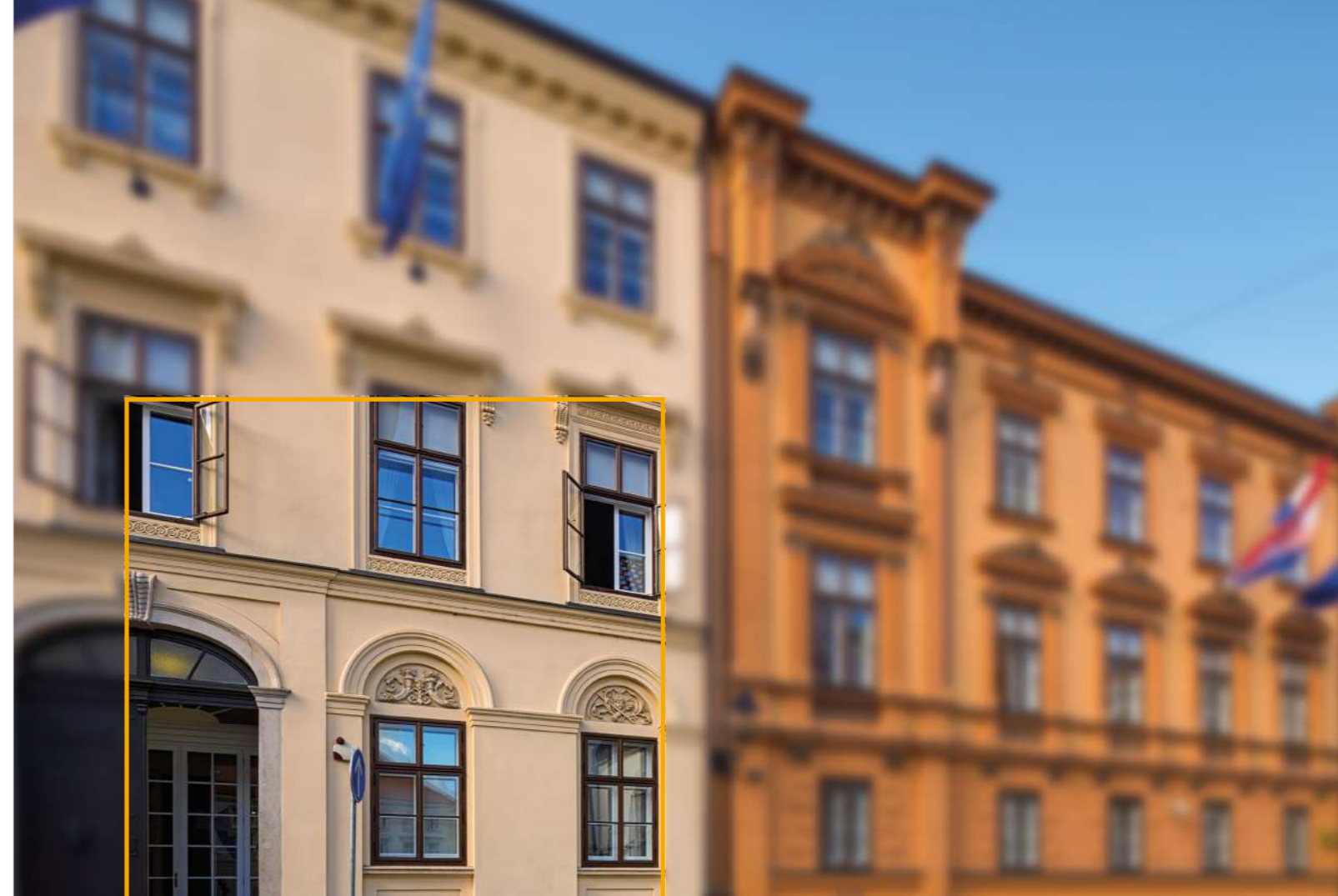
Struktur und Saugfähigkeit sowie Untergründe mit Mikrorissen sollten vor dem endgültigen Anstrich mit FASADEx MS FILLER (einer Grundaussgleichsbeschichtung auf Basis einer Silikonharzemulsion und einer Acrylat-Copolymer-Dispersion) beschichtet werden.

### ANWENDUNGSVERFAHREN:

Vor dem Auftragen die Farbe gut durchmischen und mit 5-10 % sauberem Wasser verdünnen. Mit einem Pinsel, einer Fellrolle oder durch Spritzen in zwei Schichten auftragen. Der Abstand zwischen den Schichten beträgt unter normalen Bedingungen 6 bis 8 Stunden. Die Verarbeitungstemperatur liegt zwischen +5 °C und +35 °C.

### VERBRAUCH:

0,20-0,25 l/m<sup>2</sup> (1l / 4-5 m<sup>2</sup>) in zwei Anstrichen. Der Verbrauch ist abhängig von Rauheit und Saugfähigkeit des Untergrundes.



## DIE QUALITÄT UND HALTBARKEIT DES PRODUKTS IST WICHTIG

Alle unsere Produkte entsprechen den neuesten europäischen und globalen technologischen Errungenschaften. Das bedeutet, dass sie die hohen Qualitätsanforderungen der festgelegten Normen erfüllen, wie durch Tests und Inspektionen autorisierter kroatischer und europäischer unabhängiger Labore bestätigt wurde. Sie sind unbedenklich für Umwelt, Gesundheit und Sicherheit.

Fasadex Reno-Produkte unterliegen einer ständigen Überwachung durch unser Labor zur Qualitätskontrolle der fertigen Produkte.

Informationen zur sicheren Handhabung, Lagerung und Entsorgung des Produkts finden Sie im aktuellen Sicherheitsdatenblatt.

Gemäß dem Bauproduktengesetz sind FASADEx Reno-Produkte in das System zur Bewertung und Überprüfung der Beständigkeit der Eigenschaften einbezogen: System 4.

## FASADEx RENO SYSTEME



### VOR DER SANIERUNG

Wand durch Kapillarfeuchtigkeit und lösliche Salze beschädigt

### NACH DER SANIERUNG

1. Tragkonstruktion
2. Fasadex Reno 310 Sanier- spritzmörtel
3. Fasadex Reno 320 Sanierputz
4. Fasadex Reno 330 Feinsanierputz
5. Fasadex Silikat-Imprägnierung Fasadex Silikon-Imprägnierung W
6. Fasadex Silikat-Fassadenfarbe Fasadex Silikonharz-Fassadenfarbe



### VOR DER RENOVIERUNG

Eine durch Alterung und Witterungseinflüsse beschädigte Wand

### NACH DER RENOVIERUNG

1. Tragkonstruktion
2. Fasadex Reno Max Renovierputz
3. Fasadex Reno Fine Feinrenovierputz
4. Fasadex Silikat-Imprägnierung Fasadex Silikon-Imprägnierung W
5. Fasadex Silikat-Fassadenfarbe Fasadex Silikonharz-Fassadenfarbe



# FASADEX RENO

Ein umfassendes System zur  
**Sanierung** und Restaurierung  
historischer Gebäude.







Chromos boje i lakovi d.d.  
Radnička cesta 173 D  
10000 Zagreb, Hrvatska  
Tel.: +385 1 2410 666  
[www.chromos.eu](http://www.chromos.eu)

Member of KANSAI HELIOS.

Follow us on:

  Chromos boje i lakovi