

# FASADEX SILIKONSKA ŽBUKA

Fasadex®



## VRSTA PROIZVODA

Tankoslojna zaštitno- dekorativna pastozna žbuka na bazi akrilatnog veziva, silikonske smole te siloksanskog aditiva. Proizvodi se u zrnatoj – Z i žljebastoj- R strukturi.

## NAMJENA

Kao gotova strukturna završna žbuka koristi se za zaštitu i dekoraciju vanjskih i unutarnjih zidnih površina na starijim i novim mineralnim žbukama, masama za izravnavanje, betonskim površinama te kao završni sloj u FASADEX EPS i FASADEX MW toplinsko-izolacijskim sustavima.

## SASTAV

Akrilatna disperzija, emulzija silikonske smole, mineralna punila, armirna vlakna, aditivi, voda.

## SVOJSTVA

- otporna je na atmosferilije
- izrazito je vodoodbojna i paropropusna
- otporna je na prljanje
- postojana je na struganje i udar
- univerzalna primjena
- lako se nanosi

## NIJANSIRANJE

Pastelni i duboki tonovi iz ton-karti CHROMOMIX i EXTERIOR COLOUR COLLECTION mogu se dobiti nijansiranjem na prodajnim mjestima (CHROMOMIX SUSTAV). Preporučujemo odabir nijansi s oznakom visoke postojanosti na UV zrake.

## GUSTOĆA

~ 1900 kg/m

## RAZRJEĐIVANJE

Po potrebi s vodom (maks. 1,0 dcl na kantu žbuke)

## EU VOC KATEGORIJA I GRANICE

A (a), 30 g / l ; maks. 25 g / l

## POTROŠNJA

1,5 mm Z: cca. 2,4 kg/m<sup>2</sup>  
2,0 mm Z: cca. 3,0 kg/m<sup>2</sup>  
1,5 mm R: cca. 2,4 kg/m<sup>2</sup>  
2,0 mm R: cca. 3,0 kg/m<sup>2</sup>  
2,5 mm R: cca. 3,5 kg/m<sup>2</sup>

Zadnja izmjena: augusti 2021.

Ova informacija izrađena je na osnovi laboratorijskih ispitivanja i podataka koji su dobiveni kao rezultat praktičnih iskustava i služi samo kao smjernica za primjenu. Odgovornost je krajnjeg korisnika otkriti pogodnost proizvoda za određenu namjenu i provesti kontrolu kvalitete ili uvjeta podloge i ostalih faktora koji utječu na primjenu proizvoda. Chromos boje i lakovi d.d. ne prihvaća odgovornost proizašlu iz gubitaka, ozljeda ili šteta koje su nastale zbog nepravilne primjene proizvoda. Proizvođač zadržava pravo na eventualne izmjene. Za detaljne informacije i upute molimo vas obratiti se našim stručnjacima za razvoj i primjenu.

**Fasadex**<sup>®</sup>



### PAROPROPUSNOST/ RELATIVNI OTPOR DIFUZIJI VODENE PARE, $sD$ - VRIJEDNOST (EN ISO 7783-2)

0,28  
(razred  $W_2$  – srednje paropropusna)

### KAPILARNA VODOUPOJNOST/ KOEFICIJENT KAPILARNE VODOUPOJNOSTI, $w$ (EN 1062-3)

0,074 kg/m<sup>2</sup>h<sup>0,5</sup>  
(klasa III – slabo vodoupojna)

### ČVRSTOĆA PRIONLJIVOSTI NA BETONSKOJ PODLOZI (EN ISO 4624)

1,9 N/mm<sup>2</sup>

### PRIPREMA PODLOGE

Podloga mora biti ravna, čista, suha, nesmrznuta i čvrsta. Prije početka radova zaštititi stolariju, staklo i metal. Na podlogu nanijeti FASADEx GRUND. Kod tamnijih nijansi završnih žbuka, preporučuje se za nijansiranje FASADEx GRUNDAu tonu žbuke, čime se postiže ravnomjeran (ujednačen) izgled površine. Nakon 24 sušenja nanijeti FASADEx silikonsku žbuku.

### NAČIN NANOŠENJA

Prije upotrebe FASADEx silikonsku žbuku dobro promiješati miješalicom u originalnoj ambalaži. Ukoliko je potrebno, konzistenciju žbuke moguće je podesiti dodatkom vode (maks. 1,0 dcl na kantu žbuke). Nanositi ručno ravnomjerno gladilicom od nehrđajućeg čelika u debljini najkрупnijeg zrna ili našpricati strojno s odgovarajućim strojem.

FASADEx silikonsku žbuku Z odmah kružno strukturirati plastičnom gladilicom do ujednačene teksture. FASADEx silikonsku žbuku R nakon kratkog sušenja, pomoću plastične gladilice izvući u željenu strukturu: kružno, okomito ili vodoravno.

Raditi ravnomjerno i bez prekida.

### UVJETI RADA

Temperatura zraka, materijala i podloge mora za vrijeme obrade i vezivanja biti preko +5 °C, a najviše +35 °C. Relativna vlažnost zraka ne smije prelaziti 80 %.

Žbuka se ne smije nanositi na direktno osunčanu plohu (fasadu zaštititi zaslonom) niti po vjetrovitom, maglovitom ili kišnom vremenu.

### SUŠENJE (T = +20 °C, REL VLAŽNOST 65%)

Žbuka je suha na dodir nakon 6-10 h, a nakon 24 h površine više nije potrebno štiti od oborina. Niske temperature i visoka vlaga u zraku mogu znatno produljiti vrijeme sušenja. U takvim uvjetima površinu je potrebno dulje štiti i od oborina.

Zadnja izmjena: augusti 2021.

Ova informacija izrađena je na osnovi laboratorijskih ispitivanja i podataka koji su dobiveni kao rezultat praktičnih iskustava i služi samo kao smjernica za primjenu. Odgovornost je krajnjeg korisnika otkriti pogodnost proizvoda za određenu namjenu i provesti kontrolu kvalitete ili uvjeta podloge i ostalih faktora koji utječu na primjenu proizvoda. Chromos boje i lakovi d.d. ne prihvaća odgovornost proizašlu iz gubitaka, ozljeda ili šteta koje su nastale zbog nepravilne primjene proizvoda. Proizvođač zadržava pravo na eventualne izmjene. Za detaljne informacije i upute molimo vas obratiti se našim stručnjacima za razvoj i primjenu.

**Chromos boje i lakovi d.d.**  
Radnička cesta 173d  
10000 Zagreb, Hrvatska

Phone: +385 1 2410 666  
Fax: +385 1 2405 512  
www.chromos.eu

 **Chromos**

**Fasadex**<sup>®</sup>



### PAKIRANJE

Plastična ambalaža á 25 kg.

### SKLADIŠTENJE

U suhim i zračnim prostorijama na temperaturi od +5 °C do +25 °C.

Trajnost: 18 mjeseci.

ČUVATI OD SMRZAVANJA!

### NAPOMENE

FASADEX silikonska žbuka sadrži biocidno sredstvo koje sprječava stvaranje plijesni i algi u uvjetima umjerene izloženosti.

Pri odabiru nijansi FASADEX silikonskih žbuka kao završnih slojeva u povezanim sustavima za vanjsku toplinsku izolaciju, potrebno je obratiti pažnju na H -vrijednost (Hellzugswert), koja je navedena kod svake nijanse. Preporučuje se odabir svijetlijih nijansi, odnosno H –vrijednost nijanse žbuke mora biti viša od 25 (H >25).

Prije nanošenja nijansirane žbuke na veću površinu obavezno je potrebno provjeriti da li nijansa odgovara etalonu /suhom uzorku.

Preporučujemo da za jednu površinu upotrijebite istu šaržu FASADEX silikonske žbuke zbog mogućih manjih odstupanja u različitim isporukama prirodnih mramornih granulata.

Ukoliko na raspolaganju imate kante s različitim brojevima šarži/datumima proizvodnje, prije nanošenja obavezna je egalizacija materijala tako da u jednoj posudi pomiješamo sadržaj više ambalažnih jedinica s različitim oznakama šarži.

Kod naknadnog naručivanja nijansirane žbuke obavezno je napomenuti da se radi o nastavku radova te navesti datum prve narudžbe, gradilište i/ ili datum isporuke, kako bi izbjegli odstupanja u tonu.

Kod reprodukcije nijansi u FASADEX silikonskoj žbuci moguća su blaga odstupanja od etalona (ton - karta) uslijed razlika u strukturi i granulaciji žbuke te različitih uvjeta sušenja.

### FASADEX EPS POVEZANI SUSTAV ZA VANJSKU TOPLINSKU IZOLACIJU

1. FASADEX CHROMOTERM S – ljepilo za EPS ploče
2. FASADEX EPS ploče (toplinska izolacija)
3. KUTNI PROFIL
4. PRIČVRSNICA
5. FASADEX CHROMOTERM S – temeljni sloj
6. FASADEX staklena mrežica
7. FASADEX GRUND – temeljni premaz
8. ZAVRŠNI SLOJ:
  - FASADEX SILIKONSKA ŽBUKA

Zadnja izmjena: augusti 2021.

Ova informacija izrađena je na osnovi laboratorijskih ispitivanja i podataka koji su dobiveni kao rezultat praktičnih iskustava i služi samo kao smjernica za primjenu. Odgovornost je krajnjeg korisnika otkriti pogodnost proizvoda za određenu namjenu i provesti kontrolu kvalitete ili uvjeta podloge i ostalih faktora koji utječu na primjenu proizvoda. Chromos boje i lakovi d.d. ne prihvaća odgovornost proizašlu iz gubitaka, ozljeda ili šteta koje su nastale zbog nepravilne primjene proizvoda. Proizvođač zadržava pravo na eventualne izmjene. Za detaljne informacije i upute molimo vas obratite se našim stručnjacima za razvoj i primjenu.

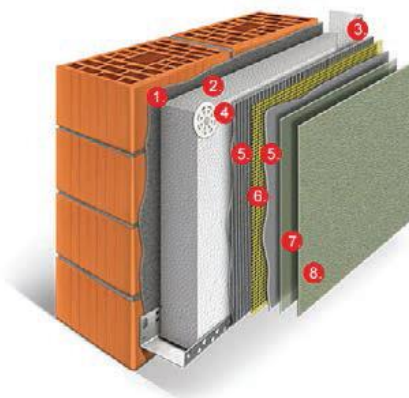
**Chromos boje i lakovi d.d.**  
Radnička cesta 173d  
10000 Zagreb, Hrvatska

Phone: +385 1 2410 666  
Fax: +385 1 2405 512  
www.chromos.eu



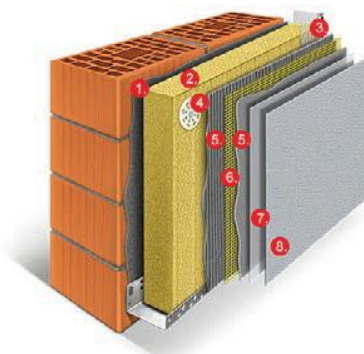


Fasadex®



#### FASADEX MW POVEZANI SUSTAV ZA VANJSKU TOPLINSKU IZOLACIJU

1. FASADEX CHROMOTERM – ljeplivo za MW lamele/ ploče
2. FASADEX MW ploče/ lamele (toplinska izolacija)
3. KUTNI PROFIL
4. PRIČVRSNICA
5. FASADEX CHROMOTERM – temeljni sloj
6. FASADEX staklena mrežica
7. FASADEX GRUND – temeljni premaz
8. ZAVRŠNI SLOJ:
  - FASADEX SILIKONSKA ŽBUKA



Zadnja izmjena: augusti 2021.

Ova informacija izrađena je na osnovi laboratorijskih ispitivanja i podataka koji su dobiveni kao rezultat praktičnih iskustava i služi samo kao smjernica za primjenu. Odgovornost je krajnjeg korisnika otkriti pogodnost proizvoda za određenu namjenu i provesti kontrolu kvalitete ili uvjeta podloge i ostalih faktora koji utječu na primjenu proizvoda. Chromos boje i lakovi d.d. ne prihvaća odgovornost proizašlu iz gubitaka, ozljeda ili šteta koje su nastale zbog nepravilne primjene proizvoda. Proizvođač zadržava pravo na eventualne izmjene. Za detaljne informacije i upute molimo vas obratite se našim stručnjacima za razvoj i primjenu.

**Chromos boje i lakovi d.d.**  
Radnička cesta 173d  
10000 Zagreb, Hrvatska

Phone: +385 1 2410 666  
Fax: +385 1 2405 512  
www.chromos.eu

 **Chromos**