

FASADEX Si-Si ŽBUKA

Fasadex®



VRSTA PROIZVODA

Tankoslojna zaštitno- dekorativna pastozna žbuka na bazi akrilatnog veziva, kalijeva vodenog stakla i specijalnih hidrofobno modificiranih mineralnih punila. Odlikuje se visokom vodoodbojnosti i odličnom postojanošću na atmosferilije. Proizvodi se u zrnatoj – Z i žljebastoj- R strukturi.

NAMJENA

Kao gotova strukturna završna žbuka koristi se za zaštitu i dekoraciju vanjskih zidnih površina na starim i novim mineralnim žbukama, masama za izravnavanje, betonskim površinama te kao završni sloj u Fasadex MW toplinsko-izolacijskom sustavu.

SASTAV

Akrilatna disperzija, kalijevo vodeno staklo, hidrofobno modificirana mineralna punila, kalcitna i silikatna punila, aditivi, voda.

SVOJSTVA

- sprječava akumulaciju vlage u podlozi i štete prouzrokovane njome (rast mikroorganizama, odvajanje slojeva u sustavima toplinske izolacije);
- mineralni karakter površine (niska sklonost prljanju)
- otporna je na atmosferilije
- izrazito je vodoodbojna i paropropusna
- postojana je na struganje i udar
- univerzalna primjena
- lako se nanosi

NIJANSIRANJE

Pastelni tonovi iz ton-karti CHROMOMIX FE i EXTERIOR COLOUR COLLECTION mogu se dobiti nijansiranjem na prodajnim mjestima (CHROMOMIX SUSTAV). Prikladne su isključivo nijanse s oznakom visoke postojanosti na UV zrake. Duboke tonove nije moguće dobiti u FASADEX Si-Si žbuci.

GUSTOĆA

~ 1900 kg/m

RAZRJEĐIVANJE

Po potrebi s vodom (maks. 1,0 dcl na kantu žbuke)

EU VOC KATEGORIJA I GRANICE

IIA (a), 30 g/ l (2010); proizvod sadrži max 30 g/ l

Zadnja izmjena: August 2021.

Ova informacija izrađena je na osnovi laboratorijskih ispitivanja i podataka koji su dobiveni kao rezultat praktičnih iskustava i služi samo kao smjernica za primjenu. Odgovornost je krajnjeg korisnika otkriti pogodnost proizvoda za određenu namjenu i provesti kontrolu kvalitete ili uvjeta podloge i ostalih faktora koji utječu na primjenu proizvoda. Chromos boje i lakovi d.d. ne prihvaća odgovornost proizašlu iz gubitaka, ozljeda ili šteta koje su nastale zbog nepravilne primjene proizvoda. Proizvođač zadržava pravo na eventualne izmjene. Za detaljne informacije i upute molimo vas obratiti se našim stručnjacima za razvoj i primjenu.

Fasadex®



POTROŠNJA

1,5 mm Z: cca. 2,6 kg/m²
2,0 mm Z: cca. 3,2 kg/m²
2,0 mm R: cca. 3,0 kg/m²
2,5 mm R: cca. 3,5 kg/m²

PRIPREMA PODLOGE

Podloga mora biti ravna, čista, suha, nesmrznuta i čvrsta. Prije početka radova zaštititi stolariju, staklo i metal. Na podlogu nanijeti FASADEX GRUND. Kod tamnijih nijansi završnih žbuka, preporučuje se za nijansiranje FASADEX GRUNDA u tonu žbuke, čime se postiže ravnomjeran (ujednačen) izgled površine. Nakon 24 sušenja nanijeti FASADEX Si-Si žbuku.

NAČIN NANOŠENJA

Prije upotrebe FASADEX Si-Si žbuku dobro promiješati miješalicom u originalnoj ambalaži. Ukoliko je potrebno, konzistenciju žbuke moguće je podesiti dodatkom vode (maks. 1,0 dcl na kantu žbuke). Nanositi ručno ravnomjerno gladilicom od nehrđajućeg čelika u debljini najkрупnijeg zrna ili našpricati strojno s odgovarajućim strojem. FASADEX Si-Si žbuku Z odmah kružno strukturirati plastičnom gladilicom do ujednačene teksture. FASADEX Si-Si žbuku R nakon kratkog sušenja, pomoću plastične gladilice izvući u željenu strukturu: kružno, okomito ili vodoravno. Raditi ravnomjerno i bez prekida.

UVJETI RADA

Temperatura zraka, materijala i podloge mora za vrijeme obrade i vezivanja biti preko +8 °C, a najviše +35 °C. Relativna vlažnost zraka ne smije prelaziti 80 %. Žbuka se ne smije nanositi na direktno osunčanu plohu (fasadu zaštititi zaslonom) niti po vjetrovitom, maglovitom ili kišnom vremenu.

SUŠENJE (T = +20 °C, REL VLAŽNOST 65%)

Žbuka je suha na dodir nakon 6-10 h, a nakon 24 h površine više nije potrebno štiti od oborina. Niske temperature i visoka vlaga u zraku mogu znatno produljiti vrijeme sušenja. U takvim uvjetima površinu je potrebno dulje štiti i od oborina.

PAKOVANJE

Plastična ambalaža á 25 kg.

USKLADIŠTENJE

U suhim i zračnim prostorijama na temperaturi od +5 °C do +25 °C.
Trajnost: 18 mjeseci.
ČUVATI OD SMRZAVANJA!

Zadnja izmjena: August 2021.

Ova informacija izrađena je na osnovi laboratorijskih ispitivanja i podataka koji su dobiveni kao rezultat praktičnih iskustava i služi samo kao smjernica za primjenu. Odgovornost je krajnjeg korisnika otkriti pogodnost proizvoda za određenu namjenu i provesti kontrolu kvalitete ili uvjeta podloge i ostalih faktora koji utječu na primjenu proizvoda. Chromos boje i lakovi d.d. ne prihvaća odgovornost proizašlu iz gubitaka, ozljeda ili šteta koje su nastale zbog nepravilne primjene proizvoda. Proizvođač zadržava pravo na eventualne izmjene. Za detaljne informacije i upute molimo vas obratiti se našim stručnjacima za razvoj i primjenu.

Chromos boje i lakovi d.d.
Radnička cesta 173d
10000 Zagreb, Hrvatska

Phone: +385 1 2410 666
Fax: +385 1 2405 512
www.chromos.eu

 **Chromos**

Fasadex®



NAPOMENE

FASADEX Si-Si žbuka sadrži biocidno sredstvo koje sprječava stvaranje plijesni i algi u uvjetima umjerene izloženosti.

Pri odabiru nijansi FASADEX Si-Si žbuka kao završnih slojeva u povezanim sustavima za vanjsku toplinsku izolaciju, potrebno je obratiti pažnju na H -vrijednost (Hellbezugswert), koja je navedena kod svake nijanse. Preporučuje se odabir svijetlijih nijansi, odnosno H –vrijednost nijanse žbuke mora biti viša od 30 (H >30).

Prije nanošenja nijansirane žbuke na veću površinu obavezno je potrebno provjeriti da li nijansa odgovara etalonu /suhom uzorku.

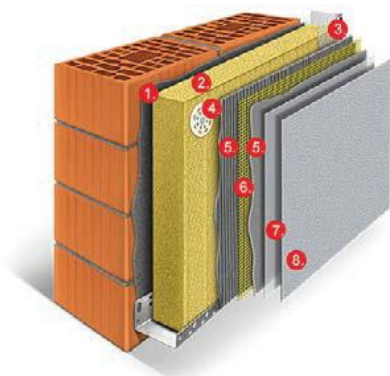
Preporučujemo da za jednu površinu upotrijebite istu šaržu FASADEX Si-Si žbuke zbog mogućih manjih odstupanja u različitim isporukama prirodnih mramornih granulata.

Ukoliko na raspolaganju imate kante s različitim brojevima šarži/datumima proizvodnje, prije nanošenja obavezna je egalizacija materijala tako da u jednoj posudi pomiješamo sadržaj više ambalažnih jedinica s različitim oznakama šarži.

Kod naknadnog naručivanja nijansirane žbuke obavezno je napomenuti da se radi o nastavku radova te navesti datum prve narudžbe, gradilište i/ ili datum isporuke, kako bi izbjegli odstupanja u tonu. Kod reprodukcije nijansi u FASADEX Si-Si žbuci moguća su blaga odstupanja od etalona (ton –karta) uslijed razlika u strukturi i granulaciji žbuke te različitih uvjeta sušenja.

FASADEX MW POVEZANI SUSTAV ZA VANJSKU TOPLINSKU IZOLACIJU

1. FASADEX CHROMOTERM – ljepilo za MW lamele/ ploče
2. FASADEX MW ploče/ lamele (toplinska izolacija)
3. KUTNI PROFIL
4. PRIČVRSNICA
5. FASADEX CHROMOTERM – temeljni sloj
6. FASADEX staklena mrežica
7. FASADEX GRUND – temeljni premaz
8. ZAVRŠNI SLOJ:
 - FASADEX Si-Si ŽBUKA



Zadnja izmjena: August 2021.

Ova informacija izrađena je na osnovi laboratorijskih ispitivanja i podataka koji su dobiveni kao rezultat praktičnih iskustava i služi samo kao smjernica za primjenu. Odgovornost je krajnjeg korisnika otkriti pogodnost proizvoda za određenu namjenu i provesti kontrolu kvalitete ili uvjeta podloge i ostalih faktora koji utječu na primjenu proizvoda. Chromos boje i lakovi d.d. ne prihvaća odgovornost proizašlu iz gubitaka, ozljeda ili šteta koje su nastale zbog nepravilne primjene proizvoda. Proizvođač zadržava pravo na eventualne izmjene. Za detaljne informacije i upute molimo vas obratite se našim stručnjacima za razvoj i primjenu.

Chromos boje i lakovi d.d.
Radnička cesta 173d
10000 Zagreb, Hrvatska

Phone: +385 1 2410 666
Fax: +385 1 2405 512
www.chromos.eu



Chromos